

清潔感のあるハイグレードビル

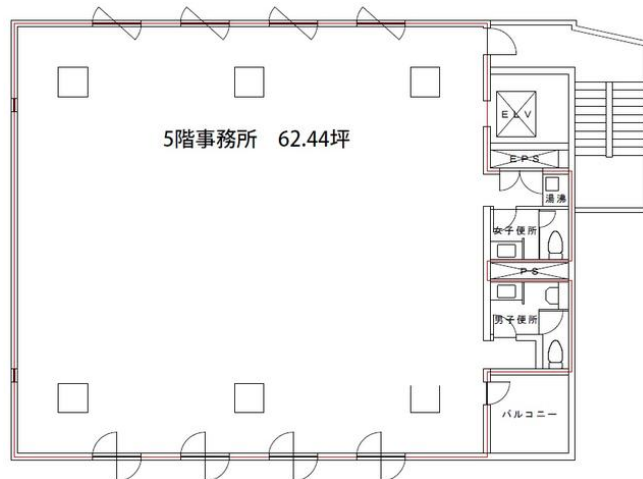
☆賃料等相談可能☆

貸事務所(一部)

専有面積 206.05㎡

築年月 1992年01月

引渡し 2018年8月1日



チェックポイント!

この図面は物件情報の一部を抜粋して掲載しております。(現況優先)付帯条件や別途料金等が発生する場合がありますのでご確認ください。

- 飲食店不可
- 1フロア1テナント
- 24時間利用可
- O Aフロア
- 専有部分に男女別トイレあり
- 個別空調
- 光ファイバー
- エレベーター

最寄駅	水天宮前駅
賃料	74.1787万円
賃貸条件	礼金なし 敷金10ヶ月 敷引2ヶ月 保証金なし

物件所在地	東京都江東区佐賀1丁目1-6		
交通	東京メトロ半蔵門線 水天宮前 徒歩9分		
建物	建物名	アイアンクォータービル	
	構造・規模	RC 7階建/5階部分	
	使用部分積	206.05㎡	間取タイプ
	間取内訳		
築年月	1992年01月	契約期間	2年
管理費等	なし 共益費なし		
土地面積		用途地域	
駐車場			
現況	使用中	引渡し日	2018年8月1日
接道状況 (角地・間口)			
設備	専有部分に男女別トイレあり,個別空調,光ファイバー,エレベーター		
備考	個別空調・機械警備・天井高2,450mm 利用駅1:都営大江戸線 門前仲町 徒歩10分 利用 駅2:東京メトロ東西線 門前仲町 徒歩10分		

株式会社ルーセント

東京都知事免許(1)第100480号 〒110-0005 東京都台東区上野3丁目10-7 LCビル4F

☎ 03-5812-1381 ☎ 03-5812-1382 定休日:日曜・祭日

■取引態様: 媒介

infosheet 物件番号 69652854056

at home